

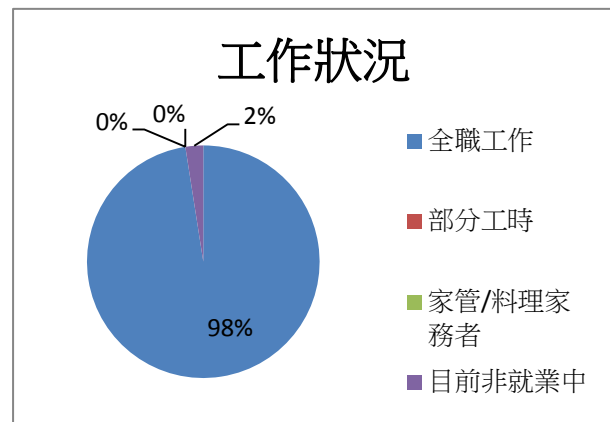
102 學年度畢業生就業狀況統計表

102 學年度畢業生總數	已掌握就業情形學生數	已就業學生數(包括繼續升學或服兵役)
126	79	79

學制	畢業學生數			就業中(人數)								未就業(人數)						
	在職學生	一般學生	小計	全職與部分工時								原因						
				企業（包括民營或國營企業等）	政府部門（含職業軍人）	學校（包括公立及私立大學、高中、高職、國中小等）	非營利機構	創業	自由工作者（以接案維生或個人服務，例如撰稿人等）	其他	合計	家管/料理家務者	升學或進修中	服役或待役中	其他：不想找工作、生病等	準備考試	尋找工作	補充說明
大學部	0	126	126	2	0	0	77	0	0	0	79	0	0	0	1	1	0	
小計	0	126	126	2	0	0	77	0	0	0	79	0	0	0	1	1	0	

一、 您目前的工作狀況為何？

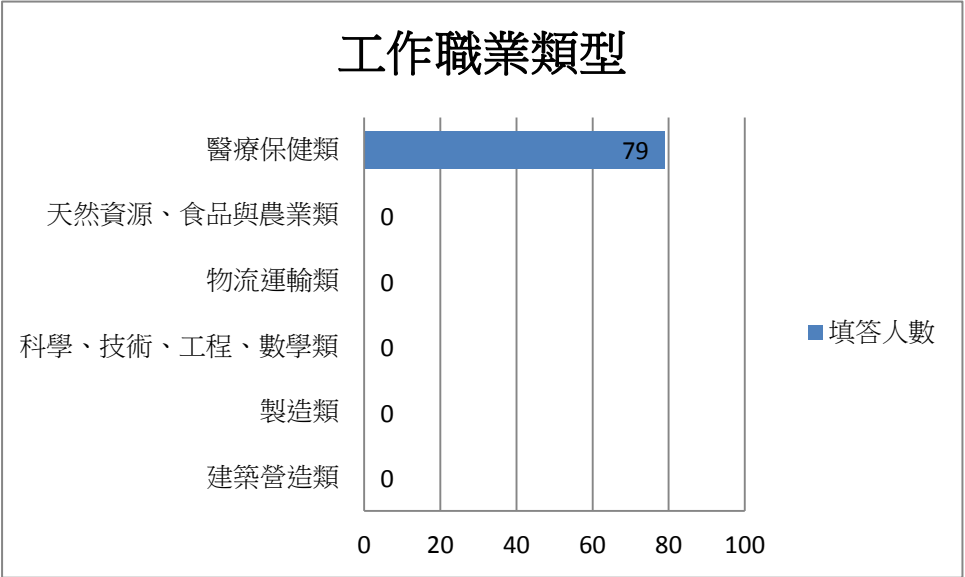
選項	填答人數	百分比
全職工作	79	97.53%
部分工時	0	0.00%
家管/料理家務者	0	0.00%
目前非就業中	2	2.47%



二、 您現在工作職業類型為何？

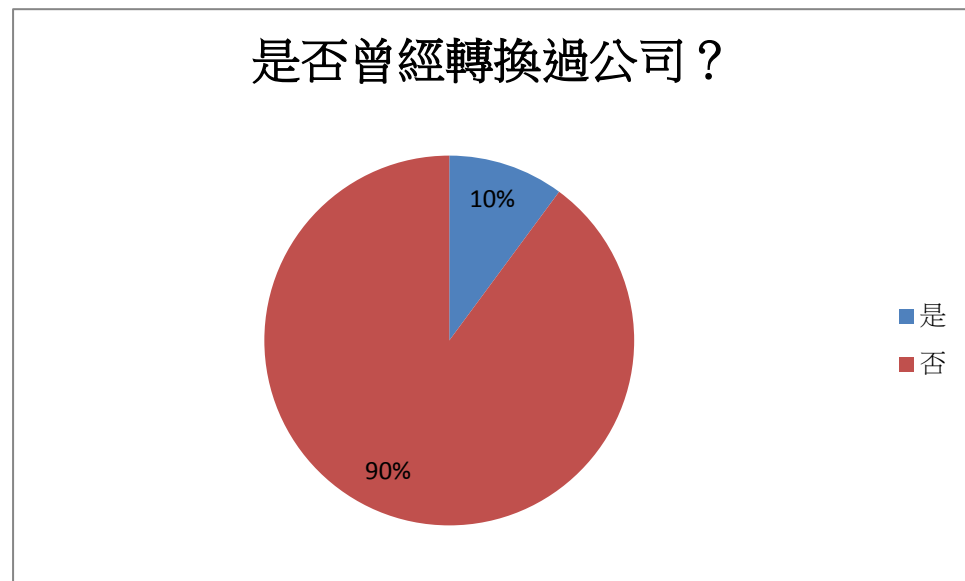
選項	填答人數	百分比
建築營造類	0	0.00%
製造類	0	0.00%
科學、技術、工程、數學類	0	0.00%
物流運輸類	0	0.00%
天然資源、食品與農業類	0	0.00%
醫療保健類	79	100.00%
藝文與影音傳播類	0	0.00%
資訊科技類	0	0.00%
金融財務類	0	0.00%

企業經營管理類	0	0.00%
行銷與銷售類	0	0.00%
政府公共事務類	0	0.00%
教育與訓練類	0	0.00%
個人及社會服務類	0	0.00%
休閒與觀光旅遊類	0	0.00%
司法、法律與公共安全類	0	0.00%



三、 您從學校畢業後至今，是否曾經轉換過公司？

選項	填答人數	百分比
是	8	10.13%
否	71	89.87%

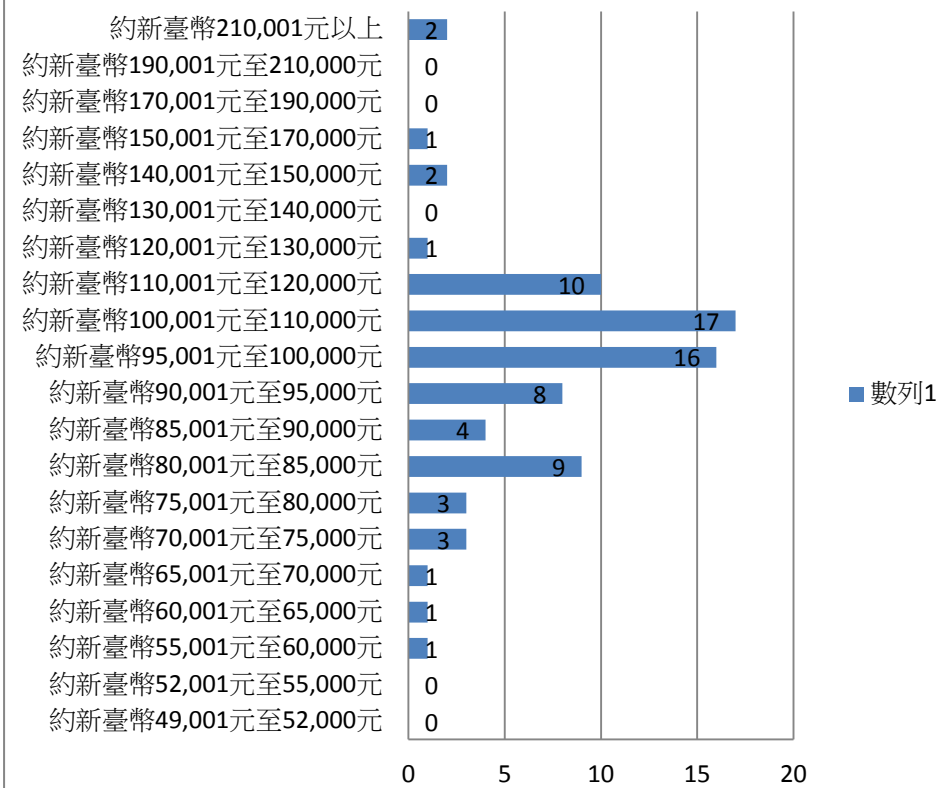


四、 您現在工作平均每月收入為何？(請回答課稅前固定（經常）性收入，係指固定津貼、交通費、膳食費、水電費、按月發放之工作（生產、績效、業績）獎金及全勤獎金等)

選項	填答人數	百分比
約新臺幣 22,000 元以下	0	0.00%
約新臺幣 22,001 元至 25,000 元	0	0.00%
約新臺幣 25,001 元至 28,000 元	0	0.00%
約新臺幣 28,001 元至 31,000 元	0	0.00%
約新臺幣 31,001 元至 34,000 元	0	0.00%

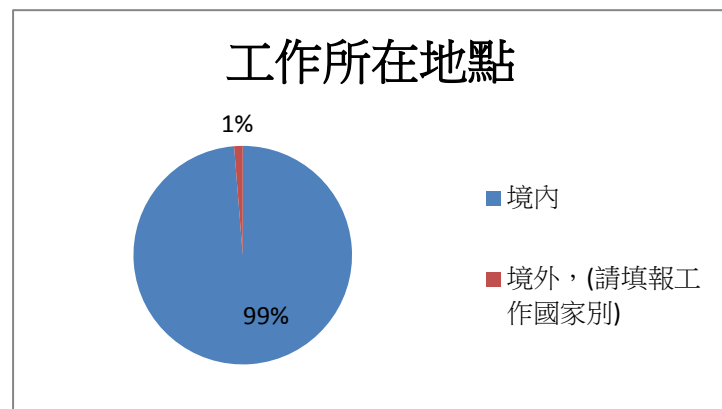
約新臺幣 34,001 元至 37,000 元	0	0.00%
約新臺幣 37,001 元至 40,000 元	0	0.00%
約新臺幣 40,001 元至 43,000 元	0	0.00%
約新臺幣 43,001 元至 46,000 元	0	0.00%
約新臺幣 46,001 元至 49,000 元	0	0.00%
約新臺幣 49,001 元至 52,000 元	0	0.00%
約新臺幣 52,001 元至 55,000 元	0	0.00%
約新臺幣 55,001 元至 60,000 元	1	1.27%
約新臺幣 60,001 元至 65,000 元	1	1.27%
約新臺幣 65,001 元至 70,000 元	1	1.27%
約新臺幣 70,001 元至 75,000 元	3	3.80%
約新臺幣 75,001 元至 80,000 元	3	3.80%
約新臺幣 80,001 元至 85,000 元	9	11.39%
約新臺幣 85,001 元至 90,000 元	4	5.06%
約新臺幣 90,001 元至 95,000 元	8	10.13%
約新臺幣 95,001 元至 100,000 元	16	20.25%
約新臺幣 100,001 元至 110,000 元	17	21.52%
約新臺幣 110,001 元至 120,000 元	10	12.66%
約新臺幣 120,001 元至 130,000 元	1	1.27%
約新臺幣 130,001 元至 140,000 元	0	0.00%
約新臺幣 140,001 元至 150,000 元	2	2.53%
約新臺幣 150,001 元至 170,000 元	1	1.27%
約新臺幣 170,001 元至 190,000 元	0	0.00%
約新臺幣 190,001 元至 210,000 元	0	0.00%
約新臺幣 210,001 元以上	2	2.53%

平均每月收入



五、 請問您現在主要的工作所在地點為何？

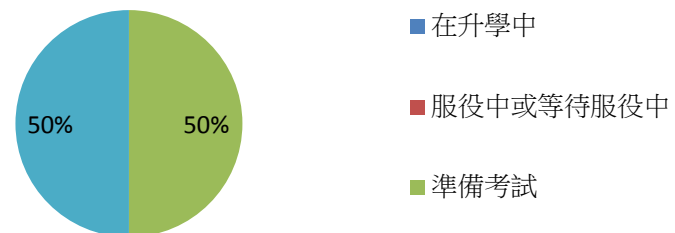
選項	填答人數	百分比
境內	78	98.73%
境外，(請填報工作國家別)	1	1.27%



六、 您目前未就業的原因為何？

選項	填答人數	百分比
在升學中	0	0.00%
服役中或等待服役中	0	0.00%
準備考試	1	50.00%
尋找工作	0	0.00%
其他：不想找工作、生病...	1	50.00%

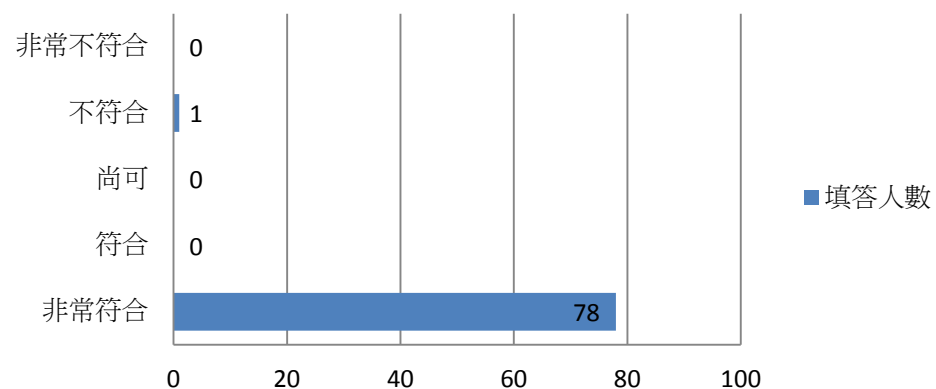
未就業的原因



七、您目前所具備的專業能力與工作所要求的相符程度為何？

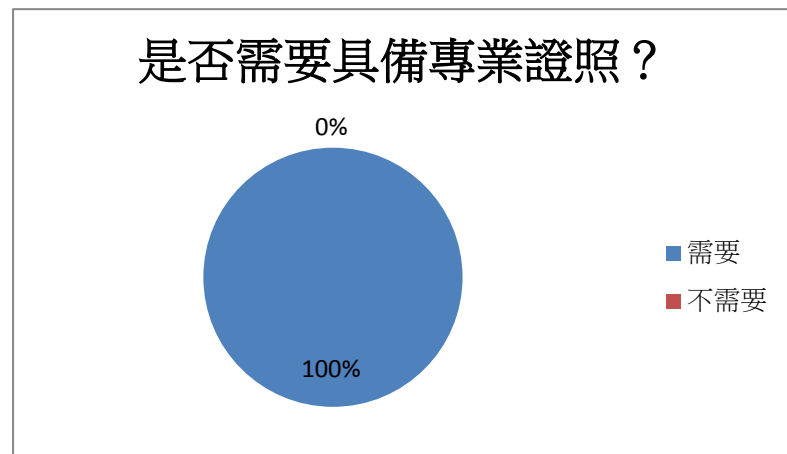
選項	填答人數	百分比
非常符合	78	98.73%
符合	0	0.00%
尚可	0	0.00%
不符合	1	1.27%
非常不符合	0	0.00%

您目前所具備的專業能力與工作所要求的相符程度為何？



八、 您目前的工作內容，是否需要具備專業證照？

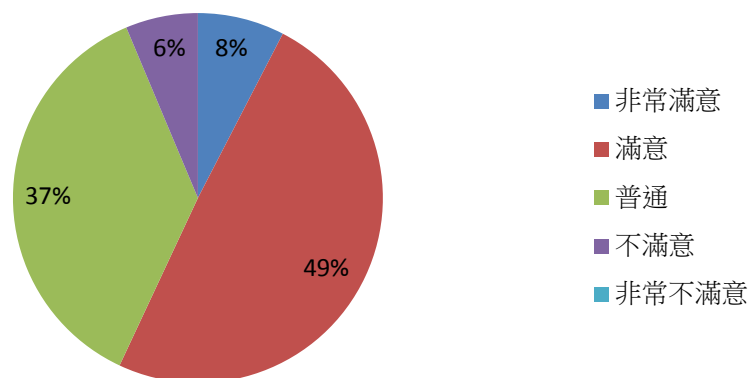
選項	填答人數	百分比
需要	79	100.00%
不需要	0	0.00%



九、 您對目前工作的整體滿意度為何？

選項	填答人數	百分比
非常滿意	6	7.59%
滿意	39	49.37%
普通	29	36.71%
不滿意	5	6.33%
非常不滿意	0	0.00%

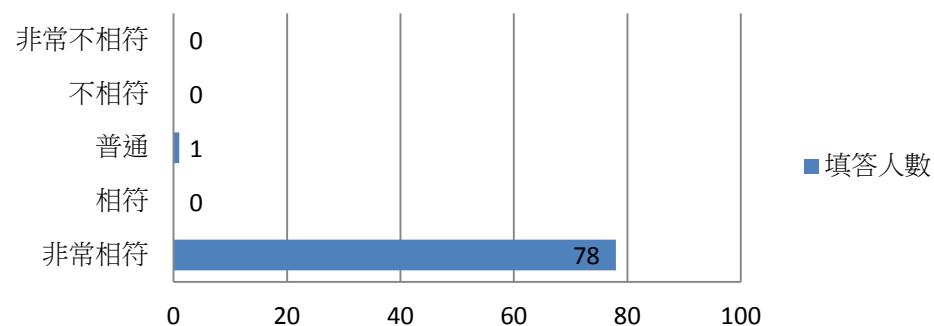
工作的整體滿意度



十、 您目前的工作內容與原就讀系、所、學位學程之專業訓練課程，其相符程度為何？

選項	填答人數	百分比
非常相符	78	98.73%
相符	0	0.00%
普通	1	1.27%
不相符	0	0.00%
非常不相符	0	0.00%

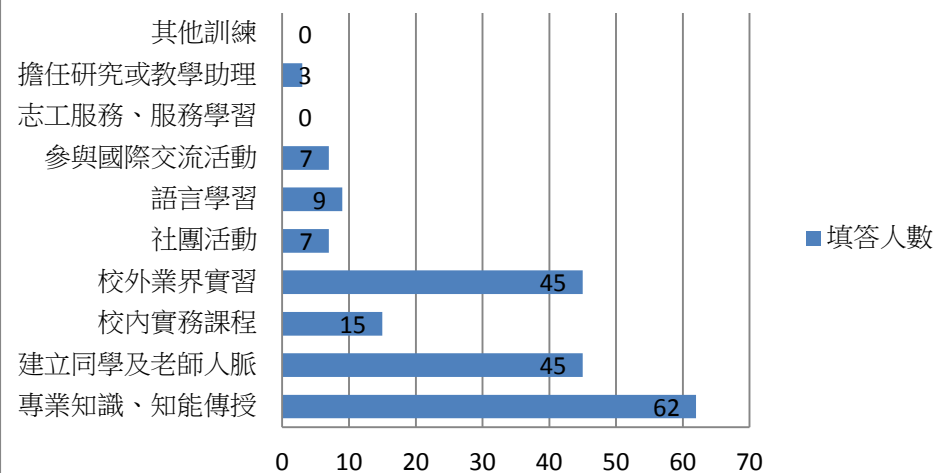
您目前的工作內容與原就讀系、 所、學位學程之專業訓練課程，其 相符程度為何？



十一、 您在學期間以下哪些「學習經驗」對於現在工作有所幫助？(可複選，至多3項)

選項	填答人數	百分比
專業知識、知能傳授	62	32.12%
建立同學及老師人脈	45	23.32%
校內實務課程	15	7.77%
校外業界實習	45	23.32%
社團活動	7	3.63%
語言學習	9	4.66%
參與國際交流活動	7	3.63%
志工服務、服務學習	0	0.00%
擔任研究或教學助理	3	1.55%
其他訓練	0	0.00%

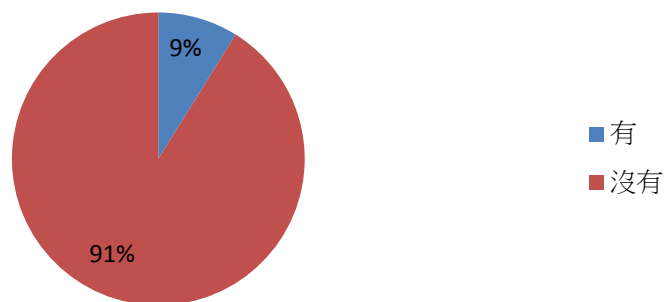
在學期間以下哪些「學習經驗」對於現在工作有所幫助？



十二、 您是否為了工作或自我生涯發展從事進修或考試，提升自我專業能力？

選項	填答人數	百分比
有	7	8.86%
沒有	72	91.14%

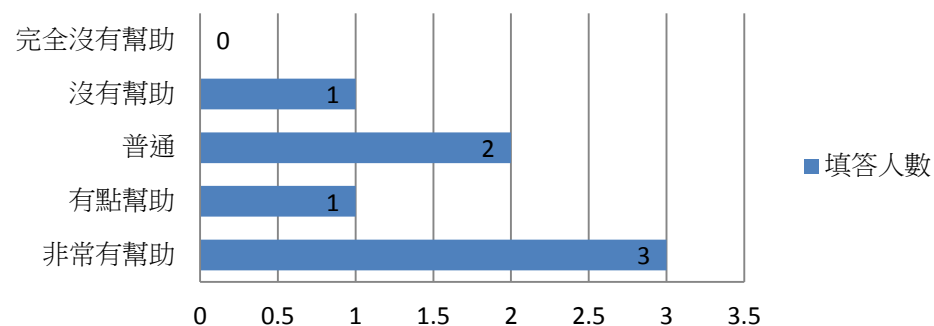
您是否為了工作或自我生涯發展從事進修或考試，提升自我專業能力？



十三、 您覺得從事進修或考試後，對您薪資待遇、職務升遷或工作滿意度的幫助幅度為何？

選項	填答人數	百分比
非常有幫助	3	42.86%
有點幫助	1	14.29%
普通	2	28.57%
沒有幫助	1	14.29%
完全沒有幫助	0	0.00%

您覺得從事進修或考試後，對您薪資待遇、職務升遷或工作滿意度的幫助幅度為何？



十四、您覺得學校，除了教授專業知識(主修科系的專業)外，應加強學生以下哪些能力才能做好工作？(可複選，至多 3 項)

選項	填答人數	百分比
溝通表達能力	41	20.30%
持續學習能力	27	13.37%
人際互動能力	28	13.86%
團隊合作能力	18	8.91%
問題解決能力	20	9.90%
創新能力	8	3.96%
工作紀律、責任感及時間管理能力	25	12.38%
資訊科技應用能力	14	6.93%
外語能力	16	7.92%
其他	5	2.48%

您覺得學校，除了教授專業知識(主修科系的專業)外，應加強學生以下哪些能力才能做好工作？

