

101 學年度畢業生就業狀況統計表

一、畢業滿五年之畢業生(101 學年度)就業追蹤之比率

105 學年度畢業生總數(不含僑生)	已掌握就業情形學生數 ^註	已就業學生數(含繼續升學或服兵役)
125	90	90

二、畢業滿五年之畢業生(101 學年度)就業狀況統計表

學制	畢業學生數 (人)			就業中(人)										家管 /料 理家 務者	進修 中 (人)	服役 中/ 等待 服役 (人)	準備考試 中(人)	尋找 工作 中 (人)	其他 (人)	補 充 說 明
				全職(部分)									工 作 與 所 學 相 關							
	在 職 學 生	一 般 學 生	小 計	企 業	政 府 部 門	學 校	非 營 利 機 構	創 業	自 由 工 作 者	軍 事 單 位	其 他	小 計								
大學 部	0	90	90	8	15	2	62	1	0	0	2	90	90	0	0	0	0	0	0	0
小計	0	90	90	8	15	2	62	1	0	0	2	90	90	0	0	0	0	0	0	0

一、 您目前的工作狀況為何？(不包括留職停薪、育嬰假，請依主要薪水來源作答)

您目前的工作狀況為何(不包括留職停薪、育嬰假，請依主要薪水來源作答)？			
		次數	百分比
有效的	全職工作	90	100
	部分工時	0	0
	家管/料理	0	0
	目前非就	0	0

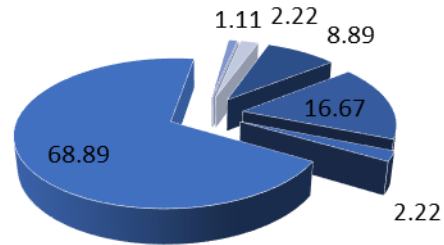
您目前的工作狀況為何(不包括留職停薪、育嬰假，請依主要薪水來源作答)？



二、 請問您任職的機構性質是：

請問您任職的機構性質是：			
		次數	百分比
有效的	企業(包括	8	8.89
	政府部門	15	16.67
	學校(包括	2	2.22
	非營利機	62	68.89
	創業	1	1.11
	自由工作	0	0
	其他	2	2.22

請問您任職的機構性質是：

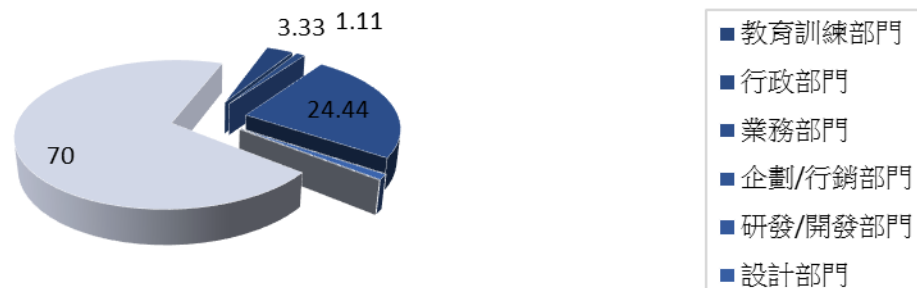


- 企業(包括民營企業或國營企業...等)
- 政府部門(包括職業軍人)
- 學校(包括公立及私立大學、高中、高職、國中小...等)
- 非營利機構

三、 您目前服務的部門別(請畢業生填報最相似的工作部門)？

您目前服務的部門別(請畢業生填報最相似的工作部門)？			
	次數	百分比	
教育訓練部門	3	3.33	
行政部門	1	1.11	
業務部門	22	24.44	
企劃/行銷部門	0	0	
研發/開發部門	0	0	
設計部門	0	0	
人力資源/培訓部門	0	0	
生產/製造部門	1	1.11	
工程部門	0	0	
營業(運)部門	0	0	
品質保部門	0	0	
物流部門	0	0	
市場調查部門	0	0	
公關部門	0	0	
財務/會計部門	0	0	
採購部門	0	0	
統計部門	0	0	
法務部門	0	0	
資訊部門	0	0	
客服部門	0	0	
稽核部門	0	0	
其他部門(請敘明)	63	70	

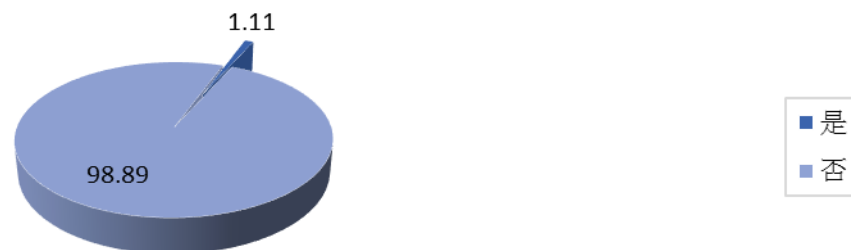
您目前服務的部門別(請畢業生填報最相似的工作部門)？



四、 您目前是否擔任主管？

您目前是否擔任主管？			
有效的		次數	百分比
	是	1	1.11
	否	89	98.89

您目前是否擔任主管？

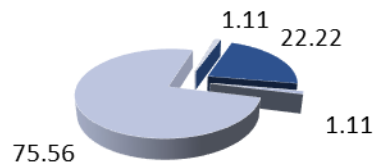


五、 您目前最主要的工作行業類別為？(例如計程車司機請勾「運輸及倉儲業」)

您目前最主要的工作行業類別為？(例如計程車司機請勾「運輸及倉儲業」，但在醫院開救護車者，請勾選「醫療保護及社會工作服務業...等」)

有效的		次數	百分比
	農、林、漁、牧業	0	0
	礦業及土石採取業	0	0
	製造業	20	22.22
	電力及燃氣供應業	0	0
	用水供應及污染整治業	0	0
	營建工程業	0	0
	批發及零售業	0	0
	運輸及倉儲業	0	0
	住宿及餐飲業	0	0
	出版、影音製作、傳播	0	0
	金融及保險業	0	0
	不動產業	0	0
	專業、科學及技術服務	0	0
	支援服務業	0	0
	公共行政及國防、強制	0	0
	教育業	1	1.11
	醫療保健及社會工作服	68	75.56
	藝術、娛樂及休閒服務	0	0
	其他服務業	1	1.11

您目前最主要的工作行業類別為？(例如計程車司機請勾「運輸及倉儲業」，但在醫院開救護車者，請勾選「醫療保護及社會工作服務業...等」)

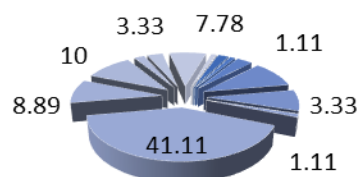


- 農、林、漁、牧業
- 礦業及土石採取業

六、 您現在工作平均每月收入為何？(請回答課稅前固定(經常)性收入，係指固定津貼、交通費、膳食費、水電費、按月發放之工作(生產、績效、業績)獎金及全勤獎金等)？

您現在工作平均每月收入為何？(請回答課稅前固定(經常)性收入，係指固定津貼、交通費、膳食費、水電費、按月發放之工作(生產、績效、業績)獎金及全勤獎金等)			
	次數	百分比	
有效的	約新台幣22,000元以下	0	0
	約新台幣22,001元至25,000元	0	0
	約新台幣25,001元至28,000元	0	0
	約新台幣28,001元至31,000元	0	0
	約新台幣31,001元至34,000元	0	0
	約新台幣34,001元至37,000元	0	0
	約新台幣37,001元至40,000元	0	0
	約新台幣40,001元至43,000元	0	0
	約新台幣43,001元至46,000元	0	0
	約新台幣46,001元至49,000元	0	0
	約新台幣49,001元至52,000元	0	0
	約新台幣52,001元至55,000元	0	0
	約新台幣55,001元至60,000元	2	2.22
	約新台幣60,001元至65,000元	0	0
	約新台幣65,001元至70,000元	0	0
	約新台幣70,001元至75,000元	1	1.11
	約新台幣75,001元至80,000元	3	3.33
	約新台幣80,001元至85,000元	9	10
	約新台幣85,001元至90,000元	7	7.78
	約新台幣90,001元至95,000元	0	0
	約新台幣95,001元至100,000元	1	1.11
	約新台幣100,001元至110,000元	37	41.11
	約新台幣110,001元至120,000元	8	8.89
	約新台幣120,001元至130,000元	9	10
	約新台幣130,001元至140,000元	2	2.22
	約新台幣140,001元至150,000元	3	3.33
	約新台幣150,001元至170,000元	7	7.78
	約新台幣170,001元至190,000元	1	1.11
	約新台幣190,001元至210,000元	0	0
	約新台幣210,001元以上	0	0

您現在工作平均每月收入為何？(請回答課稅前固定(經常)性收入，係指固定津貼、交通費、膳食費、水電費、按月發放之工作(生產、績效、業績)獎金及全勤獎金等)

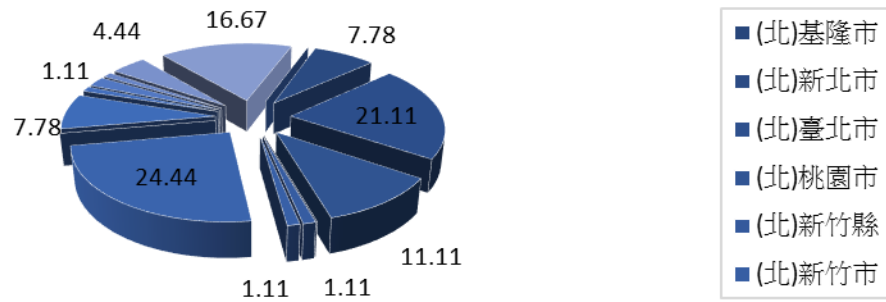


- 約新台幣22,000元以下
- 約新台幣22,001元至25,000元
- 約新台幣25,001元至28,000元
- 約新台幣28,001元至31,000元

七、 請問您現在主要的工作所在地點為何？(境內)

請問您現在主要的工作所在地點為何？(境內)			
		次數	百分比
有效的	(北)基隆市	0	0
	(北)新北市	7	7.78
	(北)臺北市	19	21.11
	(北)桃園市	10	11.11
	(北)新竹縣	0	0
	(北)新竹市	1	1.11
	(北)苗栗縣	1	1.11
	(中)臺中市	22	24.44
	(中)南投縣	0	0
	(中)彰化縣	7	7.78
	(中)雲林縣	1	1.11
	(中)嘉義縣	2	2.22
	(中)嘉義市	1	1.11
	(南)臺南市	4	4.44
	(南)高雄市	15	16.67
	(南)屏東縣	0	0
	(東、離島及其他)臺東縣	0	0
	(東、離島及其他)花蓮縣	0	0
	(東、離島及其他)宜蘭縣	0	0
	(東、離島及其他)連江縣	0	0
	(東、離島及其他)金門縣	0	0
	(東、離島及其他)澎湖縣	0	0

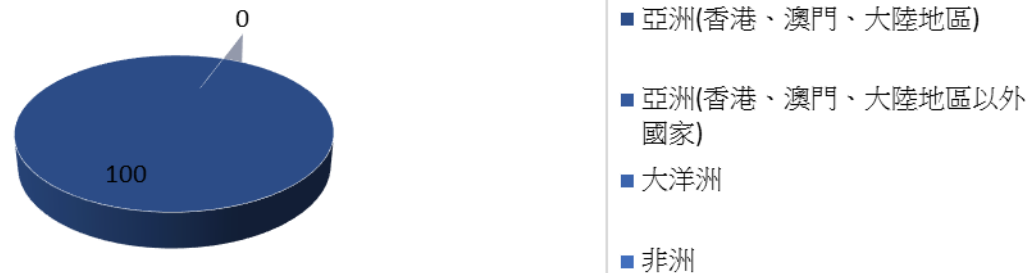
請問您現在主要的工作所在地點為何？(境內)



八、 請問您現在主要的工作所在地點為何？(境外)

有效的		次數	百分比
	亞洲(香港、澳門、大陸地區)	1	100
	亞洲(香港、澳門、大陸地區以外國家)	0	0
	大洋洲	0	0
	非洲	0	0
	歐洲	0	0
	北美洲	0	0
	中美洲	0	0
	南美洲	0	0

請問您現在主要的工作所在地點為何？(境外)



九、 您原先就讀系、所、或學位學程的專業訓練課程，對於您目前工作的幫助程度為何？

您原先就讀系、所、或學位學程的專業訓練課程，對於您目前工作的幫助程度為何？			
		次數	百分比
有效的	非常有幫助	40	44.44
	有幫助	38	42.22
	尚可	12	13.33
	沒幫助	0	0
	非常沒幫助	0	0

您原先就讀系、所、或學位學程的專業訓練課程，對於您目前工作的幫助程度為何？



十、 您在學期間，以下哪種「學習經驗」對於現在工作最有幫助？(可複選，至多三項)

您在學期間，以下哪種「學習經驗」對於現在工作最有幫助？(可複選，至多三項)			
		次數	百分比
有效的	專業知識、知能傳授	59	31.89
	建立同學及老師人脈	16	8.65
	校內實務課程	26	14.05
	校外業界實習	64	34.59
	社團活動	6	3.24
	語言學習	3	1.62
	參與國際交流活動	7	3.78
	志工服務、服務學習	3	1.62
	擔任研究或教學助理	1	0.54
	其他訓練(請敘明)	0	0

您在學期間，以下哪種「學習經驗」對於現在工作最有幫助？(可複選，至多三項)

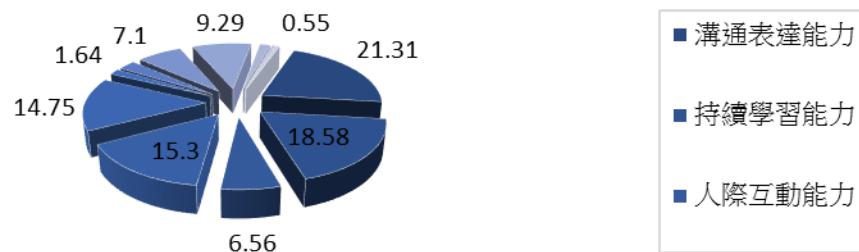


十一、根據您畢業到現在的經驗，學校最應該幫學弟妹加強以下哪些能力？(可複選，至多 3 項)

根據您畢業到現在的經驗，學校最應該幫學弟妹加強以下哪些能力？(可複選，至多3項)

		次數	百分比
有效的	溝通表達能力	39	21.31
	持續學習能力	34	18.58
	人際互動能力	12	6.56
	團隊合作能力	28	15.3
	問題解決能力	27	14.75
	創新能力	3	1.64
	工作紀律、責任感及時間管理能力	5	2.73
	資訊科技應用能力	13	7.1
	外語能力	17	9.29
	跨領域整合能力	3	1.64
	領導能力	1	0.55
	其他(請敘明)	1	0.55

根據您畢業到現在的經驗，學校最應該幫學弟妹加強以下
哪些能力？(可複選，至多3項)

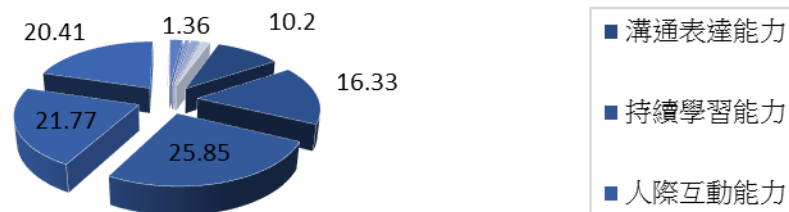


十二、根據您畢業後到現在的經驗，您認為學校對您哪些能力的培養最有幫助？

根據您畢業後到現在的經驗，您認為學校對您哪些能力的培養最有幫助？(可複選，至多3項)

		次數	百分比
有效的	溝通表達能力	15	10.2
	持續學習能力	24	16.33
	人際互動能力	38	25.85
	團隊合作能力	32	21.77
	問題解決能力	30	20.41
	創新能力	0	0
	工作紀律、責任感及時間管理能力	3	2.04
	資訊科技應用能力	1	0.68
	外語能力	2	1.36
	跨領域整合能力	0	0
	領導能力	0	0
	其他(請敘明)	2	1.36

根據您畢業後到現在的經驗，您認為學校對您哪些能力的培養最有幫助？(可複選，至多3項)



十三、您目前的工作內容與原就讀系、所、學位學程之專業訓練課程，其相符程度為何？

如果您現在有進修機會的話，「最」想在學校進修的是哪一個學門？

		次數	百分比
有效的	教育學門	3	3.33
	藝術學門	2	2.22
	人文學門	3	3.33
	設計學門	1	1.11
	社會及行為科學學門	0	0
	傳播學門	5	5.56
	商業及管理學門	1	1.11
	法律學門	31	34.44
	生命科學學門	0	0
	自然科學學門	1	1.11
	數學及統計學門	0	0
	電算機學門	0	0
	工程學門	0	0
	建築及都市規劃學門	0	0
	農業科學學門	0	0
	獸醫學門	0	0
	醫療衛生學門	16	17.78
	社會服務學門	0	0
	民生學門	0	0
	運輸服務學門	0	0
	環境保護學門	0	0
	軍警國防安全學門	0	0
	其他學門	1	1.11
	沒有進修需求	26	28.89

如果您現在有進修機會的話，「最」想在學校進修的是哪一個學門？

